

Energieschaupunkt Weiz

>> W.E.I.Z. 1



©Innovationszentrum W.E.I.Z.



©Innovationszentrum W.E.I.Z.



©Innovationszentrum W.E.I.Z.



©Innovationszentrum W.E.I.Z.



©Innovationszentrum W.E.I.Z.

Eckdaten:

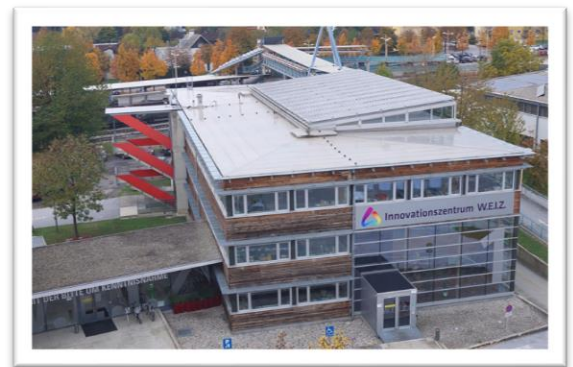
Energieschaupunkt:	W.E.I.Z. 1
Innovativer Gedanke:	Passivhaus, Energieeffizienz, ökologisches Bauen
Standort:	Franz-Pichler-Straße 30, 8160 Weiz
Umsetzungsdauer:	1998 – 1999
Gesamtkosten:	EUR 2,1 Mio.
Fakten & technische Daten:	<ul style="list-style-type: none">● Energiekennzahl: 16 kWh/m²a● Fläche: 2.070 m²
Trägerorganisation:	Weizer Energie- Innovations- Zentrum
Kooperationspartner:	Architekt: Andexer - Moosbrugger

Innovationsgehalt:

Das W.E.I.Z I ist ein Passivhaus. Das heißt, dass der überwiegende Teil des Wärmebedarfs von „passiven Quellen“ wie Sonneneinstrahlung und Abwärme von Personen stammt. Das Gebäude verfügt außerdem über eine innovative Luftheizung, die auf Erdwärme und Kreuzstromwärmetauschern basiert. Diese kann im Sommer auch zur Kühlung des Gebäudes verwendet werden.

Energieschaupunkt Weiz

>> W.E.I.Z. 1



©Innovationszentrum W.E.I.Z.

Projektbeschreibung:

Das W.E.I.Z. mit seinen derzeit vier Häusern versteht sich als zukunftsweisendes Unternehmenszentrum. Es bietet Büroräume in flexibler Größe für innovative Firmen (mit Schwerpunkt Energie) sowie Betreuung durch das W.E.I.Z.-Management. Zusätzlich zu den Büro- und Laborräumen werden Medien-, Besprechungs- und Konferenzräume angeboten. Das W.E.I.Z. 1 ist ein kompaktes, 3-geschossiges Bürohaus, das im Wesentlichen aus den Büros und dem Atrium besteht. Die Büros sind L- bzw. U-förmig um das Atrium angeordnet. Die Halle selbst ist der Kommunikationsbereich des Gebäudes, in dem die Erschließungs- (Treppe, Gänge, Lift) und die Allgemeinbereiche (Konferenz-, Medien- und Besprechungsräume, Teeküchen) angeordnet sind. Architektonisch ist das W.E.I.Z 1 ein 3-geschossiger

Holzskelettbau mit sich nach oben verjüngenden Leimholzstützen und Leimholzträgern. Diese sind mit vorgefertigten, verleimten Brettstapeldecken und vorgefertigten Wandelementen versehen. Die Gebäudehülle ist hinsichtlich Wärmeschutz und Dichtheit optimiert. Die Beheizung des Gebäudes erfolgt mittels Luftheizung: Der in den Büroräumen erforderliche Luftwechsel dient gleichzeitig als Beheizung bzw. Kühlung. Die Vorerwärmung der Luft erfolgt im Erdregister (Kunststoffrohre die ca. 1 Meter unter dem Kellergeschoss verlegt sind), die Nacherwärmung im Kreuzstromwärmetauscher, wo die kalte Zuluft von der warmen Abluft erwärmt wird. Anschließend wird die Luft in die Büroräume eingeleitet. Das gleiche System wird im Sommer als Gebäudekühlung verwendet.

Besichtigungszeiten:

Besichtigung nach telefonischer Vereinbarung möglich.

Standort:

Franz-Pichler-Straße 30, Weiz



Nähere Informationen:

Innovationszentrum W.E.I.Z.
Franz-Pichler-Straße 30
A-8160 Weiz

+43 (0) 3172 603 - 0



office@innovationszentrum-weiz.at



www.innovationszentrum-weiz.at